



# POLYHOSE

MANGUEIRAS INTERCOOLER

A Polyhose fornece produtos para a indústria automotiva seguindo o know how das Industrias Mangotex fabricando mangueiras desde 1965.

Somos especializados na produção de mangueiras de intercooler para caminhões com processos e equipamentos seguindo padrões internacionais, nesses mais de 50 anos de experiência, atingiu alto nível de qualidade para suprir a demanda do mercado. Experiência, gerenciamento, alta tecnologia de produção e eficiente Sistema de Gestão Integrado, são assegurados pelas Certificações IATF 16949, ISO9001, ISO14001.



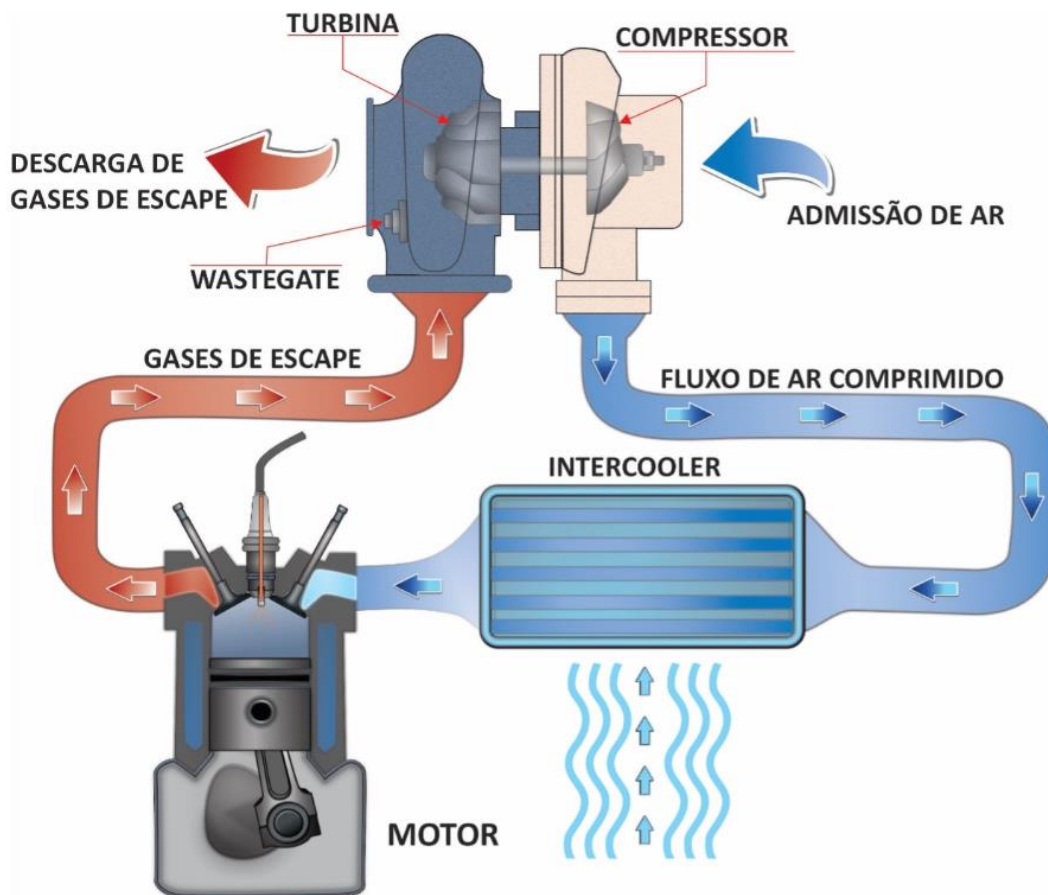
O turbo compressor, conhecido popularmente como turbo, é basicamente uma bomba de ar. O turbo compressor tem a função de comprimir, fazendo caber mais massa de ar dentro do mesmo volume das câmaras de combustão.

Isso, conseqüentemente, favorece a combustão de mais combustível, gerando mais potência e torque no motor.

Os gases quentes de escape que deixam o motor após a combustão fazem girar o rotor da turbina. Este rotor é ligado a um outro rotor por um eixo.

A rotação do rotor da turbina provoca a rotação, na mesma velocidade, do rotor do compressor.

A rotação do rotor do compressor puxa o ar da atmosfera, o comprime e o bombeia para dentro do motor.

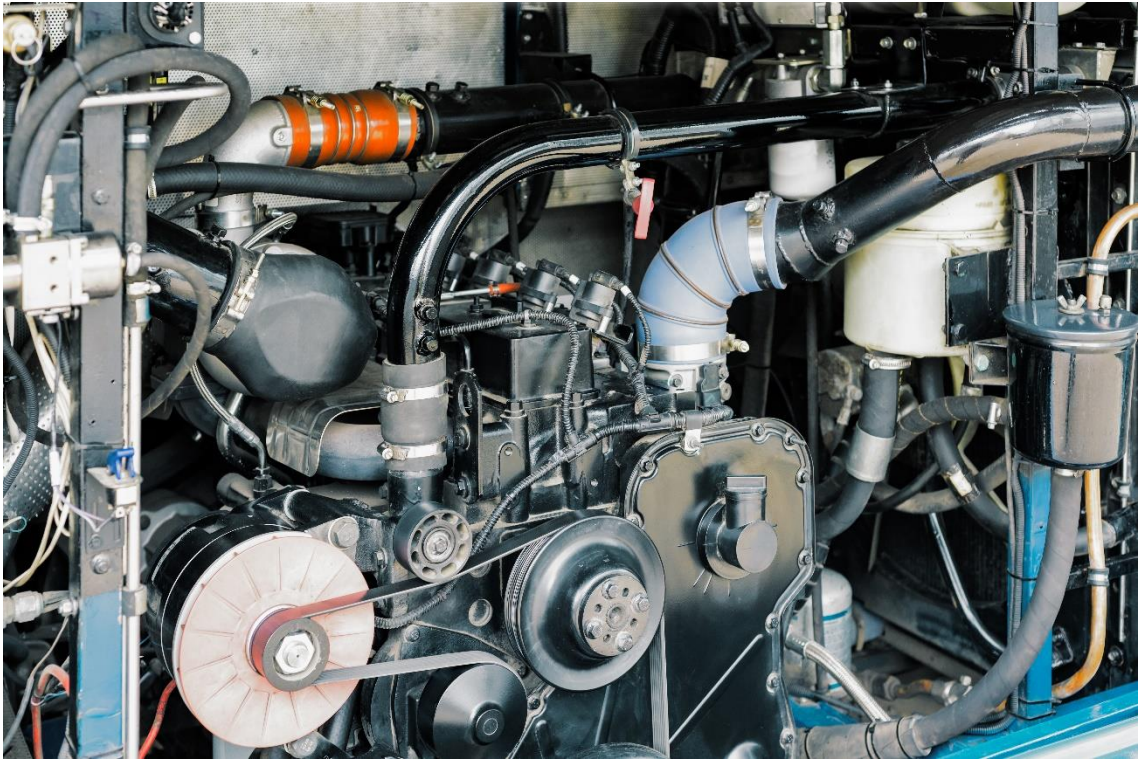


O intercooler reduz a temperatura da mistura entre ar de admissão e gases da combustão. Nos caminhões, ônibus e outros veículos pesados é um componente que eleva a potência do motor ao mesmo tempo em que auxilia no controle térmico, atuando em conjunto com o radiador no sistema de arrefecimento.

As mangueiras de intercooler servem para transporte de ar do sistema de turbina, sendo que na entrada do turbo temos a mangueira lado quente e na saída a mangueira lado frio.



# POLYHOSE







# POLYHOSE



 **AV. Primavera**  
**419/423 Bairro**  
**Progresso Itu /SP**

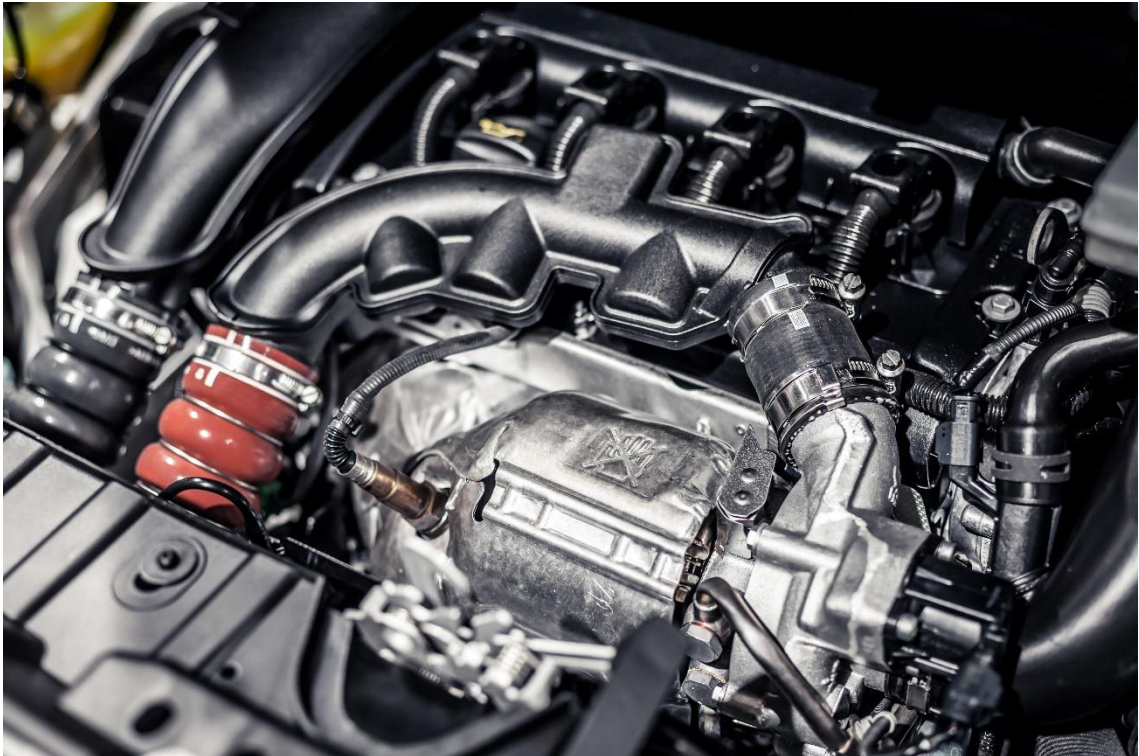
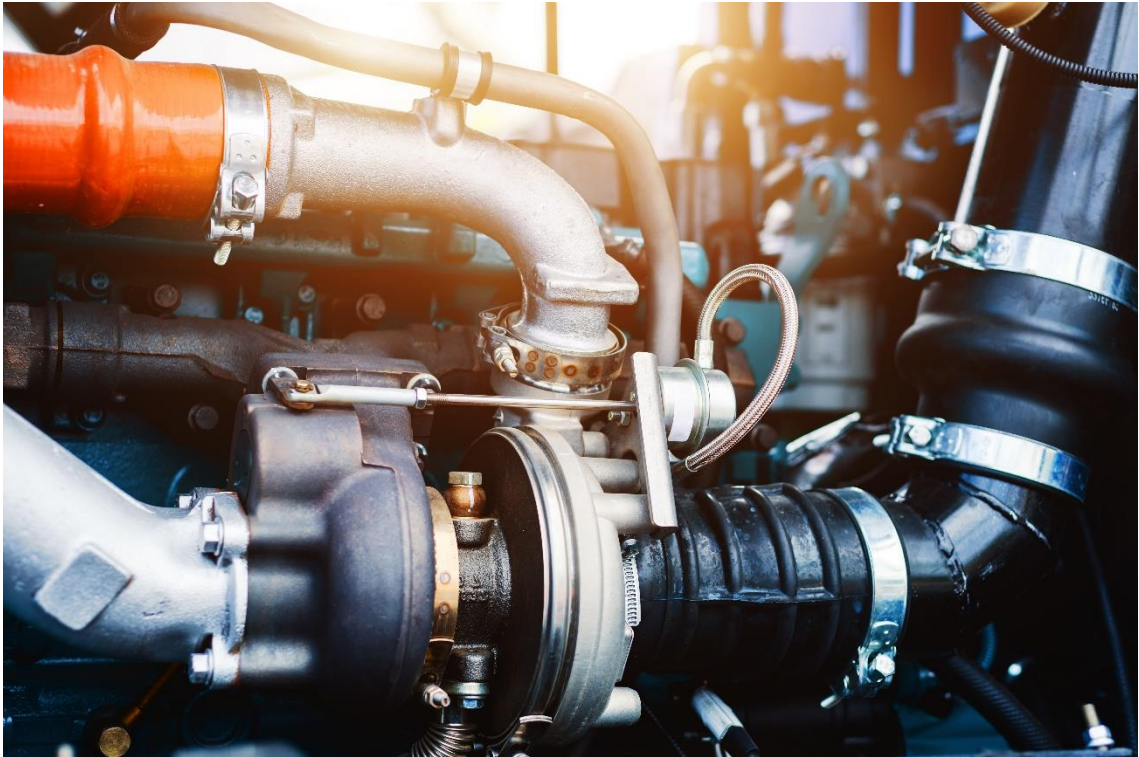
 [www.polyhose.com.br](http://www.polyhose.com.br)

 [vendas@polyhose.com.br](mailto:vendas@polyhose.com.br)

05

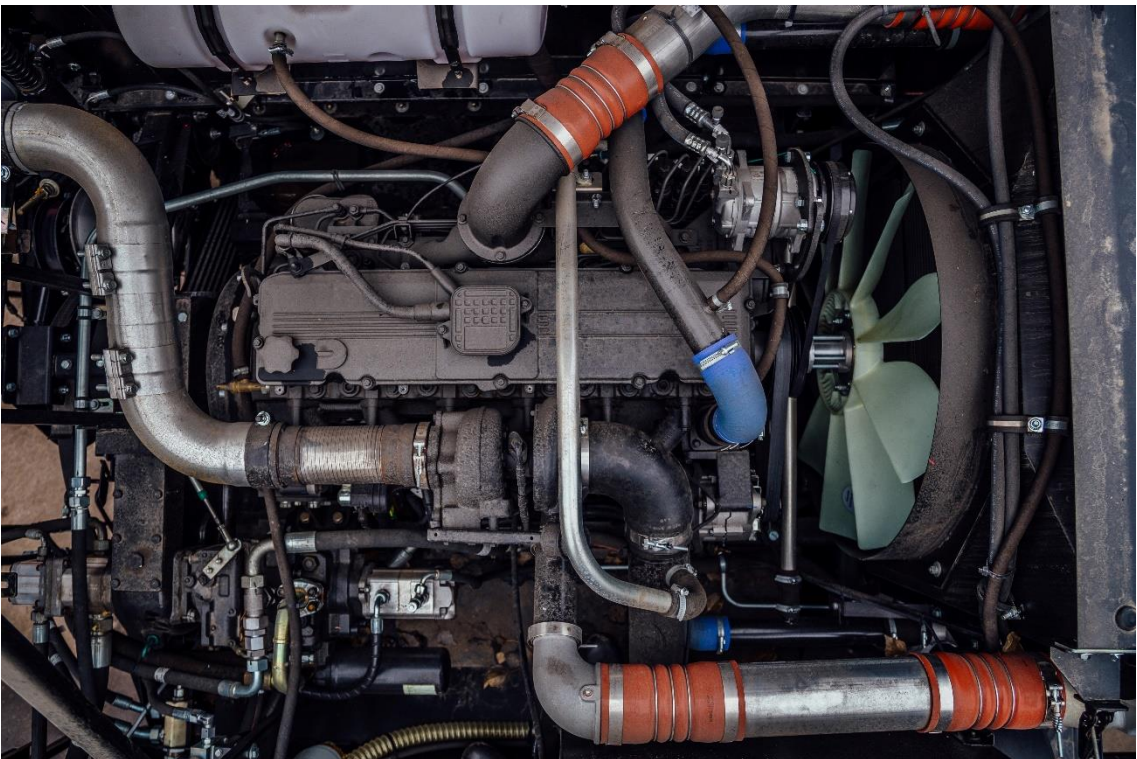


# POLYHOSE





# POLYHOSE



Fabricamos mangueiras tanto para o lado quente quanto para o lado frio.



# POLYHOSE

As mangueiras Polyhose são produzidas em material silicone na parte interna e externa, possui 3 camadas de reforço têxtil em aramida (utilizado em coletes a prova de bala) e são testadas seguindo normas das montadoras.



O silicone é para altas temperaturas e o reforço têxtil é para reforço da mangueira e elasticidade controlada.

Os argola de metal externo atuam como limitadores de expansão, e o anéis da extremidade são para uma instalação perfeita.



A má qualidade de uma mangueira pode gerar problemas, como estouro da mangueira, vazamento, não suportar a temperatura externa do motor, não suportar a pressão interna, etc... assim por consequência o motor irá perder potência, principalmente quando solicitado altas cargas, aumentando o desgaste do motor e aumento o consumo de combustível.

## MANGUEIRAS DE SILICONE INTERCOOLER VOLVO

**Código Original :**  
21312238-20589125-20574220  
22106900

**Aplicação Veículo:**  
VOLVO FH 16 750 2014 | Todas as  
versões - VOLVO FH 16 750 2015 |  
Todas as versões - VOLVO FH 16  
750 2016 | Todas as versões -  
VOLVO FH 400 2007

**Descrição/Medidas:**  
55mmx65mm

MS.001.0002 F\*



Imagem Ilustrativa

CÓDIGO ORIGINAL OEM	CÓDIGO POLYHOSE CATÁLOGO
21312238	MS.001.0008F
20574220	MS.001.0007F
20589125	MS.001.0002F
22106900	MS.001.0001F

**Código Original:**  
20463924-1676481

**Aplicável veículo:**  
FH12 Clássico, FM12 Clássico, NH12 Clássico

**Medidas:**  
80mmx140mm

MS.001.0004



Imagem Ilustrativa

MS.001.0003



Imagem Ilustrativa

CÓDIGO ORIGINAL OEM	CÓDIGO POLYHOSE Q CATÁLOGO	CÓDIGO POLYHOSE CATÁLOGO
20463924	MS.001.0004Q*	MS.001.0003F
1676481	MS.001.0005Q*	MS.001.0006F

## MANGUEIRAS DE SILICONE INTERCOOLER MERCEDES

**Código Original:**  
000.501.0082- 384.501.1482-  
384.501.1382-696.500.7175  
386.528.8382

**Aplicação Veículo:**  
1720/1721/1722/1726/OF1724  
1620 1938 1944 Usa para o Ar  
QUENTE ou FRIO

**Descrição/Medidas:**  
80mmx200mm

MS.002.0019 F



Imagem Ilustrativa

MS.002.0001 Q\*



Imagem Ilustrativa

CÓDIGO ORIGINAL OEM	CÓDIGO POLYHOSE Q CATÁLOGO	CÓDIGO POLYHOSE CATÁLOGO
384.501.1482	MS.002.0001Q*	MS.002.0019F
384.501.1382	MS.002.0002Q	MS.002.0020F
696.500.7175	MS.002.0003Q	MS.002.0021F
684.501.0882	MS.002.0005Q	MS.002.0022F
386.528.8382	MS.002.0006Q	MS.002.0023F
000.501.0082	MS.002.0007Q	MS.002.0024F

**Código Original:**  
384.528.9282

**Aplicação veículo:**  
MB 1618/1620

**Descrição/Medidas:**  
80mmx210mm

MS.002.0017 F



Imagem Ilustrativa

MS.002.0004 Q\*



Imagem Ilustrativa

CÓDIGO ORIGINAL OEM	CÓDIGO POLYHOSE Q CATÁLOGO	CÓDIGO POLYHOSE CATÁLOGO
384.528.9282	MS.002.0004Q*	MS.002.0017F



## MANGUEIRAS DE SILICONE INTERCOOLER SCANIA

**Código Original:**

1358202-1442579- 1525145

**Aplicável Veículo:**

P96 (1996 - 2017), P, G, R e T (2003-2018) com motor D9, DC11, DC12, D13, DC13 e DC16 XPI Euro 4 e Euro 5 Ônibus Scania da Série 4 e Séries F, K e N (2004-2016)

**Descrição/Medidas:**

80mmx180mm

MS.004.0001 Q



Imagem Ilustrativa

MS.004.0019 F



Imagem Ilustrativa

CÓDIGO ORIGINAL OEM	CÓDIGO POLYHOSE Q CATÁLOGO	CÓDIGO POLYHOSE CATÁLOGO
1358202	MS.004.0001Q*	MS.004.0019F
1525145	MS.004.0002Q	MS.004.0009F
1442579	MS.004.0003Q	MS.004.0010F

## MANGUEIRA FORD

**Código Original:**

2C456C640BA

**Aplicável veículo:**

Ford Cargo Cummins ELETRÔNICO: 2628E/2422E/2428E/1722E/2622E/4432E/2632E/2932E/5032E/4532E/1832E/6332E / MECÂNICO: 5031/2631/2831/4331 // NOVO CARGO: 2428/2628/2422/1722/1723/2423/2429/2623/2629/3129/3132/2632/1932/3133/1933

**Descrição/Medidas:** 110mmx80mm

MS.007.0006 Q



Imagem Ilustrativa

MS.007.0005 F



Imagem Ilustrativa

CÓDIGO ORIGINAL OEM	CÓDIGO POLYHOSE Q CATÁLOGO	CÓDIGO POLYHOSE CATÁLOGO
2C456C640BA	MS.007.0006Q	MS.007.0005F

## MANGUEIRAS DE SILICONE INTERCOOLER MAN

**Código Original:**

TQG117.231

**Aplicável veículo:**

Volkswagen Constellation Worker

**Descrição/Medidas:**

110mmx80mm

MS.003.0001 Q\*



Imagem Ilustrativa

MS.003.0009 F



Imagem Ilustrativa

CÓDIGO ORIGINAL OEM	CÓDIGO POLYHOSE Q CATÁLOGO	CÓDIGO POLYHOSE CATÁLOGO
TQG.117.231	MS.003.0001Q*	MS.003.0009F